

## *Лица, предмети и простори*

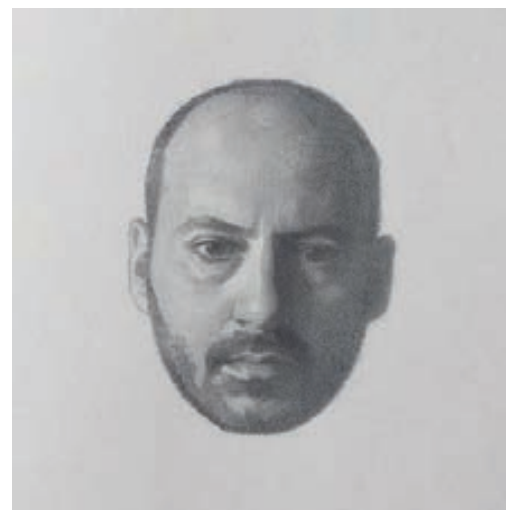
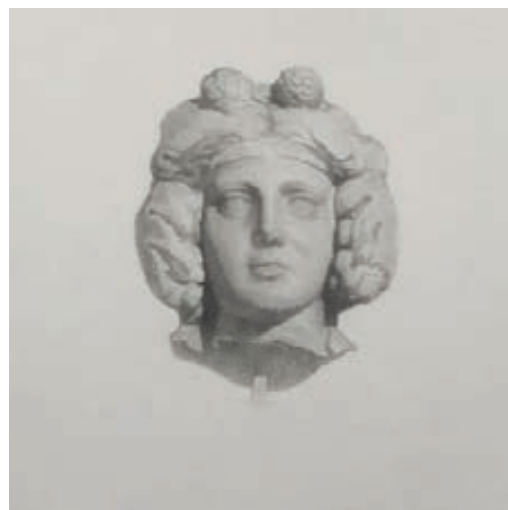
Трагајући за начином да прочисти ликовни израз и одбаци сувишно, Миленко се окреће својим интересовањима - фигури, предмету и простору. Тематика коју познаје му дозвољава да се посвети ближој анализи формалних аспеката сликарског језика. Композиције се постепено крећу ка мањем броју елемената, чији однос постаје тиме упадљивији.

У настојању да што подробније контролише боју и облик, сликар се враћа свом мотиву у истоветним светлосним условима. Кроз свакодневни сусрет и стрпљиво посматрање, живот једне наизглед статичне сцене постепено открива своје лице. Покрет светла наговештава безбројне ритмове и савршен склад геометрије у природи. Неисцрпно богатство визуелних односа нуди одговор на свако постављено питање, изнова изненађујући својом једноставношћу и редом.

Више од пуне фактографије, сликарски процес представља преображај опажаја у апстракцију ликовног симбола. Вођен естетским осећајем, сликар има потребу да исприча свој утисак и пронађе вредност у сваком, па и најтишем ритму или прелазу светлости.



*Идоли, уље на платну, 90 × 120 цм*



*Студије, оловка на папиру*



*У студију*, акварел на папиру, 56 × 75 цм



*Зимска тераса*, акварел на папиру, 56 × 75 цм



*Портрет Саше Петровића, акварел на јапанском папиру, 50 × 55*



*Портрет мајке*, акварел на јапанском папиру, 48 × 55 цм

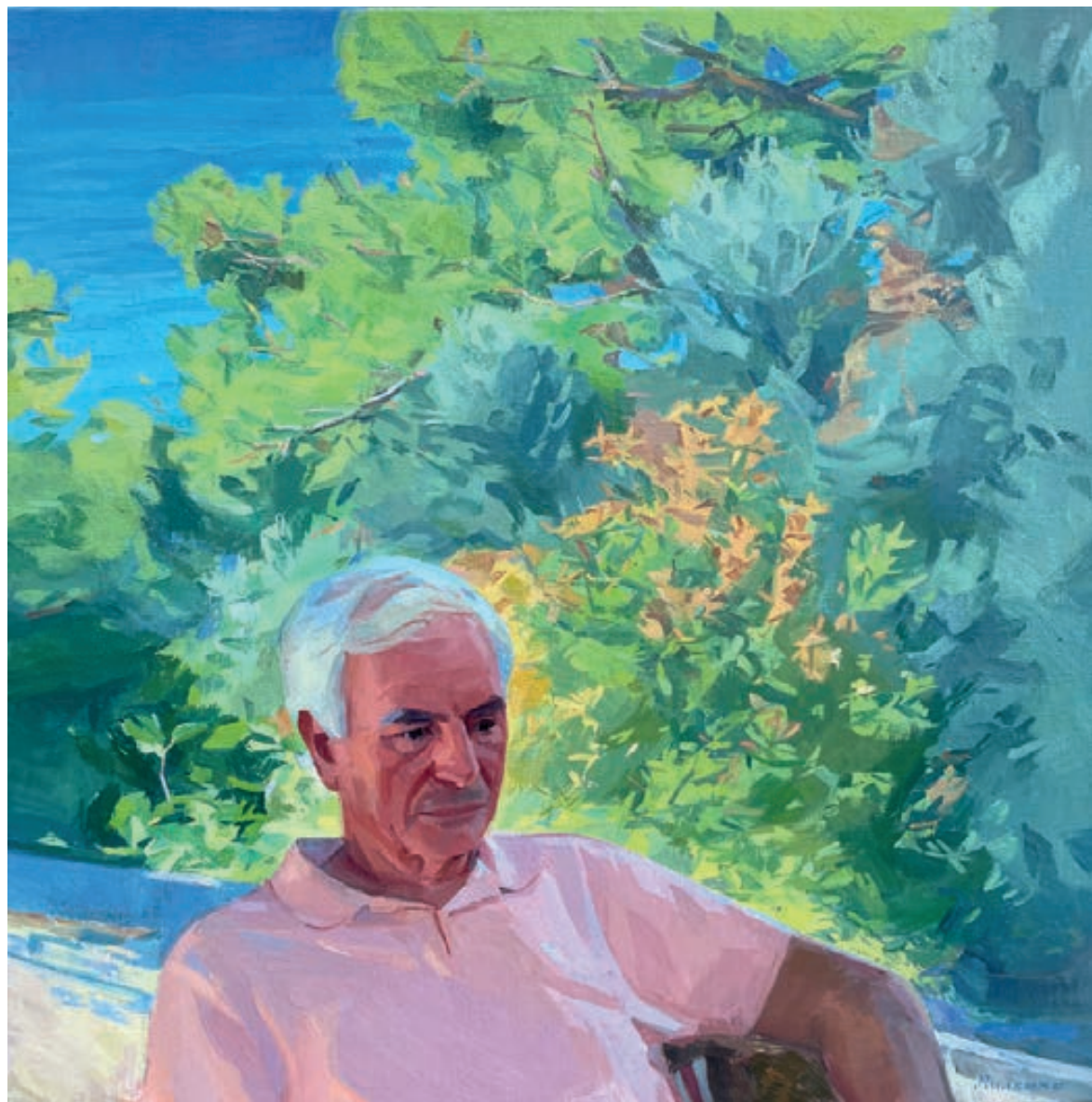


*Страница скицен-блока "Охи", акварел на папиру, 15 × 21 см*





*Страница скицен-блока "Охи", акварел на папиру, 15 × 21 см*



*Портрет Јорџоса, уље на платну, 80 × 80 цм*



*Гладстонос 12*, акварел на јапанском папиру, 70 × 82 цм



*Омологитес*, уље на кашираном платну, 16 × 18 цм



*Село Васа се буди*, уље на кашираном платну, 20 × 40.5 цм